



## LES CIRRIPEDES

**Anatife, pouce-pied, balane : il s'agit bien là de crustacés, même si l'appartenance à cet embranchement n'est pas évidente !**

Larousse : cirripèdes : crustacés inférieurs marins.

Cirres (ou cirrhes) : petits appendices en forme de fouets rameux ou de petits tentacules aux fonctions variées.

### LES ANATIFES

**Famille : *Lepadidae*** - Nom scientifique :

*Lepas anatifera* - Nom usuel : **anatife**.



C'est l'espèce la plus fréquemment observée.

Les larves pélagiques se fixent sur des supports souvent insolites et les anatifes dérivent au gré des courants et des vents. L'animal possède un long pédoncule brun, parfois translucide, contractile et flexible mesurant jusqu'à 8/9 cm et un capitulum (coquille) de 5 cm de haut, composé de cinq plaques lisses et blanches à bord jaune ou orangé.



Lorsque leurs supports s'échouent, notamment après des tempêtes, les anatifes sont condamnés (bouteille, polystyrène, semelle, botte, mais aussi bois, bateaux, etc.).







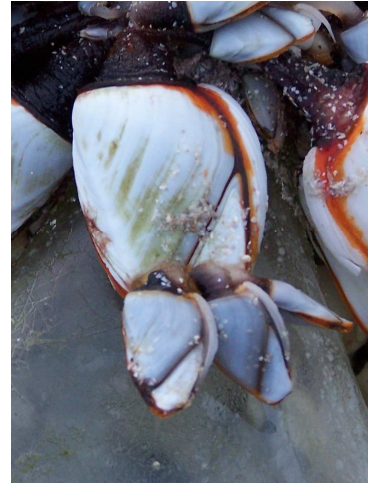
Les fines plaques s'écartent pour laisser sortir de fins plumets : les cirres (ou cirrhes).

Ces cirres assurent les mouvements d'eau nécessaires pour capter l'oxygène de l'eau et le zooplancton\* dont l'animal se nourrit.

\* zooplancton : plancton d'origine animale composé de très petits animaux ou de larves, d'œufs.

Ce crustacé est hermaphrodite. La fécondation est interne : pour féconder son partenaire il déploie son pénis qui peut mesurer 20 fois sa longueur. Les œufs, incubés dans la coquille éclosent en libérant des larves pélagiques.

Etranges animaux ! Lorsque les anatifes sont très nombreux, ils s'empilent les uns sur les autres.



### Autres espèces d'anatifes

Famille : *Lepadidae* - Nom scientifique : *Lepas anserifera* - Nom usuel : **anatif**



Noter la présence d'un *Lepas anatifera* à gauche.



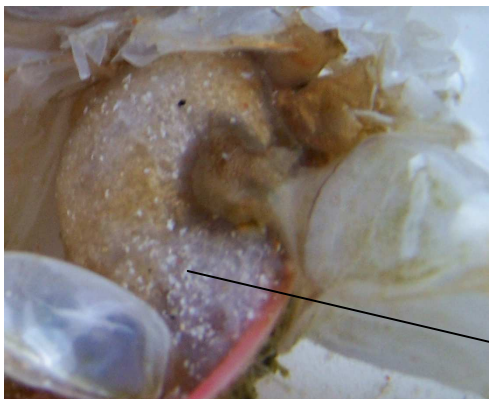
Plus rarement échoué sur notre côte, cet anatif possède un pédoncule parfois bleuâtre, le capitulum (coquille) est un peu plus large, moins haut (4 cm) et possède des stries radiales et des stries de croissance concentriques plus marquées que l'anatif précédent (*Lepas anatifera*).

Plusieurs espèces existent dans toutes les mers du monde.

Sur la côte nord du Finistère, nous rencontrons essentiellement trois espèces mais les anatifes (*Lepas anatifera*) sont les plus fréquents.

Famille : *Lepadidae* - Nom scientifique : *Dosima fascicularis* - Nom usuel : **Anatife**

Cet anatife plus rare est formé d'un capitulum mesurant environ 3 cm de haut. Les plaques sont fines, souples, translucides.



Le pédoncule est très court souvent attaché aux supports (petits objets, plumes d'oiseaux de mer, brindilles...) par un agglomérat mousseux blanchâtre.

### Curieuses les croyances populaires d'autrefois !

Bernacle est la traduction anglaise d'anatife.

Les oies bernaches se reproduisent l'été dans les toundras sibériennes et reviennent passer l'hiver « au chaud » chez nous.

Les anatifes (bernacles) étaient donc des œufs de bernaches puisque celles-ci disparaissaient de nos contrées l'été. L'absence de connaissance des migrations d'oiseaux et l'imagination populaire fertile a fait naître cette croyance ! Le capitulum blanc était sans doute pris pour le corps de l'oie et le pédoncule pour son long cou noir !

*Un peu d'étymologie :*

*Anatife : (du latin anas : canard et ferre : porter) : crustacé marin...*

*Anatidés : famille d'oiseaux palmipèdes au corps massif comme les canards, les oies, les cygnes...*



### Suite des cirripèdes - fiche suivante n° 22

Fiche n° 21 – Claudine Robichon  
Relecteur M.H Briand – Annie Jaouen – Georges Allègre  
Association Brigoudou  
Musée du coquillage et autres animaux marins  
Brignogan-plages – Site brigoudou.fr